

Masters Sciences / Maths et applications

Consultez ci-dessous des témoignages d'anciens étudiants de masters du domaine Maths et applications, ayant obtenu leur diplôme entre 2002 et 2011, recueillis par l'ODE.

JULIE J.

Chargée de recherches
et d'études
Aqsitania (Talence)

Elle vous en parle... | 🗣️

ABDELKADER D.

(Paris)

Il vous en parle... | 🗣️

NELLY B.

Enseignante-
chercheuse en
Mathématiques
EISTI (Pau)

Elle vous en parle... | 🗣️

Analyste programmeur
(Bidart)

Il vous en parle... | 🗣️

AUDREY S.

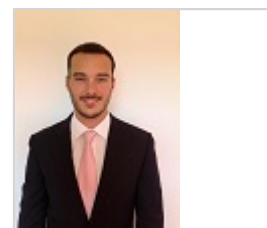
Ingénieur étude
acoustique
(Toulouse)

Elle vous en parle... | 🗣️

JEAN-BENOÎT M.

Conseiller en gestion de
patrimoine
(Halsou)

Il vous en parle... | 🗣️



RACHID H.

Chef de projet
informatique
IKO-BOX (Nantes)

Il vous en parle... | 🗣️

LOÏC B.

Maître de conférences
en mathématiques
(Enseignant-chercheur)
Université de Limoges
(Limoges)

Il vous en parle... | 🗣️

KHALIL A.

Chef de projet SI
Apec (Paris)

Il vous en parle... | 🗣️

GRÉGOIRE B.

Consultant géoscience
Cappgemini (Pau)

Il vous en parle... | 🗣️



AMAURY ROMAIN F.

Data Analyst
IGC Construction
(Beychac et Caillau)
[Il vous en parle...](#) | 🗣️



DAOUDA A.

Chef de service
analyses et reporting
Atlantique télécom
Niger (Niger, Niamey)
[Il vous en parle...](#) | 🗣️

KATTALIN O.

Chef de la section
pilotage référentiel
Ministère des armées
(Rambouillet)
[Elle vous en parle...](#) | 🗣️

NGONN S.

Sous chef du
Département de
mathématiques
Université Royale
de Phnon Penh
(Cambodge, Phnom
Penh)
[Il vous en parle...](#) | 🗣️



JÉRÔME S.

Consultant Business
Intelligence
(Décisionnel)
GFI Informatique
(Orthez)
[Il vous en parle...](#) | 🗣️

AUDREY K.

Analyste
organisationnel et
technique
Crédit Agricole
Aquitaine (Agen)
[Elle vous en
parle...](#) | 🗣️

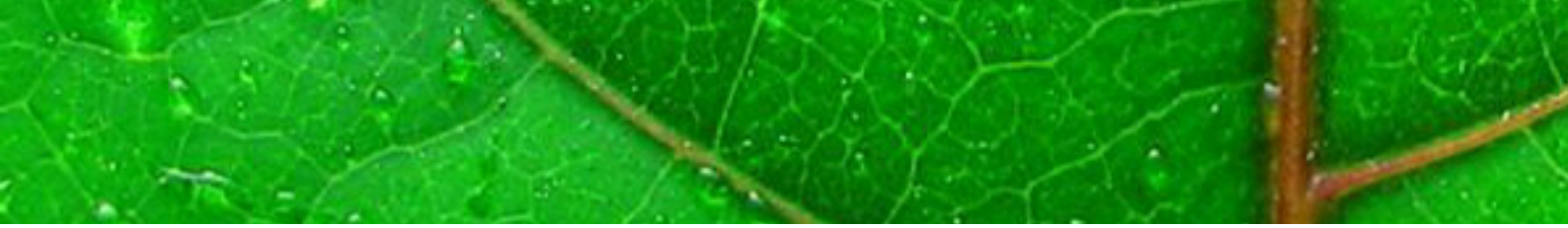
MIRENTXU B.

Responsable validation
de la chaîne de
programmation
mission V2020 (PNEO)
Airbus Defence and
Space (Toulouse)
[Elle vous en parle...](#) | 🗣️

Chargé d'études
assistance à maîtrise
d'ouvrage SIRH
Département Pyrénées
Atlantiques (Pau)
[Il vous en parle...](#) | 🗣️

SYLVIE F.

Officier traitant
logistique



Armée de terre (Paris)

Elle vous en parle... 🇫🇷