


# Masters Economie appliquée

Consultez ci-dessous des témoignages d'anciens étudiants de masters du domaine Economie appliquée, ayant obtenu leur diplôme entre 2002 et 2011, recueillis par l'ODE.

## JEAN-BENOIT B.

Head Risk & Compliance,  
Conducting Officer


Pemberton  
(Grand-Duché du Luxembourg)

Il vous  parle...

## LUDOVIC M.

Responsable flux export

Casino Distribution  
(Saint Étienne)


Il vous  parle...



## LILIANA D.

Enseignant-chercheur

MINES ParisTech  
(Ecole des mines de Paris) (Paris)


Elle vous  en parle...

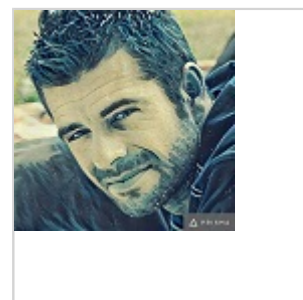


## VINCENT B.

Chargé de formation

Crédit Agricole Pyrénées Gascogne  
(Serres Castet)

Il vous  parle...




## **JOKIN A.**

Directeur  
général

Sanei  
Elevators  
France (Paris)

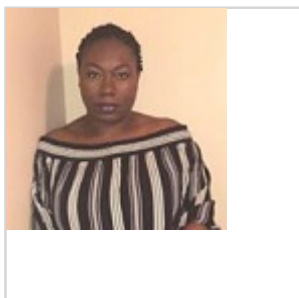



Il vous  parle...

## **AMINATA K.**

Agent de  
projets

Association  
des parents  
fransaskois  
(Canada,  
Saskatchewan,  
Saskatoon)



Elle vous  en parle...

## **BRUNO B.**


Responsable  
trésorerie et  
gestion actif  
passif

Caisse  
régionale  
du Crédit  
Agricole  
Pyrénées  
Gascogne  
(Serres-  
Castet)

## **ROMAIN S.**

Consultant  
- Chargé  
d'études


(Toulouse)

Il vous  parle...

## **YANN M.**

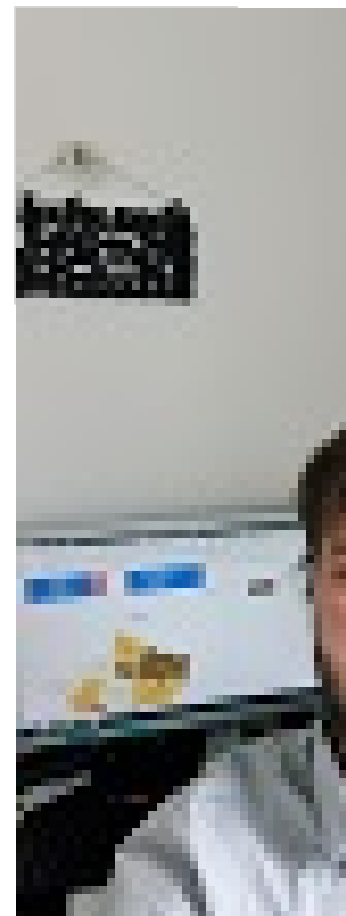
Conseiller  
commercial

Crédit  
Agricole  
(Secteur  
Nord-Ouest  
Béarn)

Il vous  parle...

## **CLAIRE S.**

Chef de  
projet /  
Participation  
de la Société  
Civile à la  
promotion de  
la vaccination  
et le  
renforcement  
des systèmes  
de santé  
en Afrique  
Francophone



Il vous **en**  
parle...

(Sénégal,  
Dakar)

Elle vous **us**  
en parle...

### **HAWA S.**

Chargée de  
marketing  
et de  
communication



Bank Of  
Africa (Mali,  
Bamako)

Elle vous **us**  
en parle...

### **SOLENE H.**

Chargée  
d'études

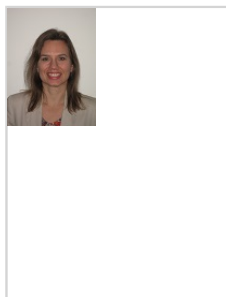


Comité  
régional du  
tourisme de  
Bretagne  
(Rennes)

Elle vous **us**  
en parle...

### **VALERIE N.**

Chargée de  
mission



(Nîmes)

Elle vous **us**  
en parle...

### **FLAVIAN G.**

Head of  
finance

Sanofi  
(Uruguay,  
Montevideo /  
Paraguay,  
Asuncion)

Il vous **en**  
parle...

### **JEROME G.**

Directeur de  
site




Ciela Village  
(Saint-Jean-  
de-Luz)

### **DELPHINE L.**

Chargé  
d'études  
de l'action  
régionale


INSEE -  
Direction

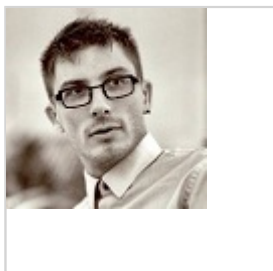
Il vous  parle...

### **SYLVAIN D.**

Consultant  
Marketing  
Data & Digital

3BIS (Scop  
d'entrepreneurs) /  
Transcompagnie  
(Grenoble)


Il vous  parle...



### **VINCENT G.**

Gestionnaire  
RIL (répertoire  
des  
immeubles  
localisés)  
et du  
recensement  
de la  
population

Insee  
(Marseille)

Il vous  parle...




régionale des  
Pays de la  
Loire (Nantes)

Elle vous  en parle...

### **SAMUEL D.**

Chargé  
d'études

INSEE  
(Montigny-le-  
Bretonneux)

Il vous  parle...



### **MELANIE S.**

Gestionnaire  
de bases de  
données

Editions  
oberthur  
(Rennes)

Elle vous  en parle...